

REGIONE SICILIA GIORNATE DELL'ACQUA – I SESSIONE

IL PNRR E LA DIGITALIZZAZIONE DELLE RETI

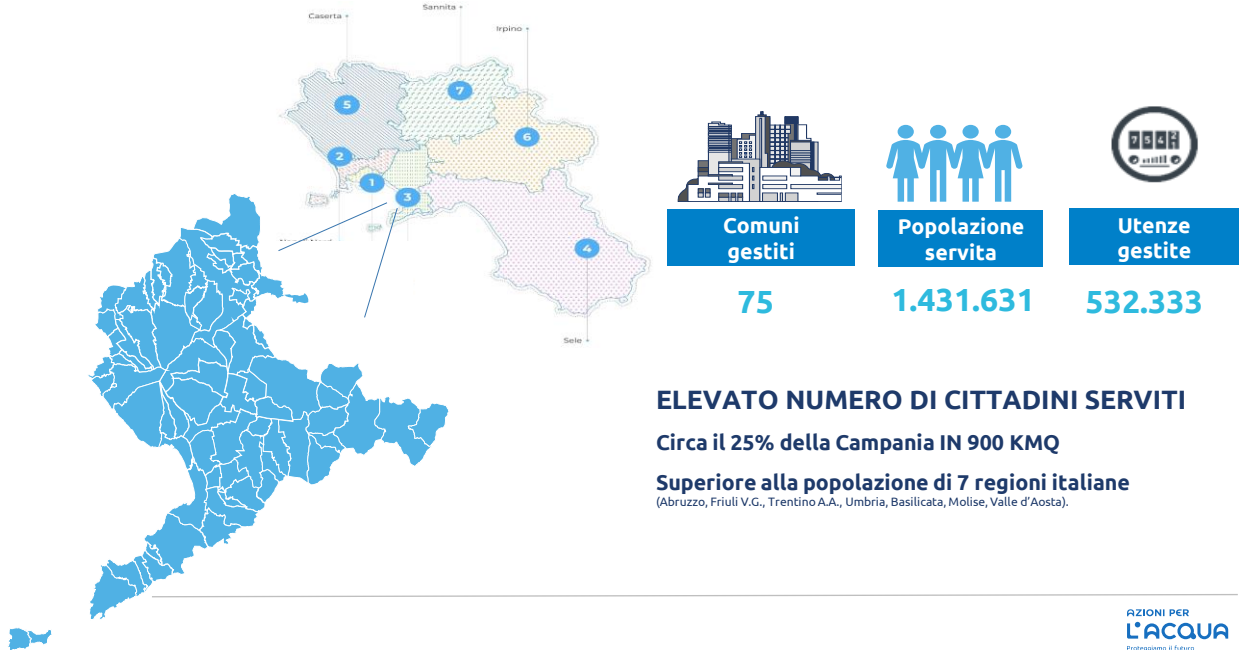


Ing. Andrea Palomba
GORI SPA
Responsabile Investment Program & Services

CATANIA
Mercoledì 17 Aprile 2024

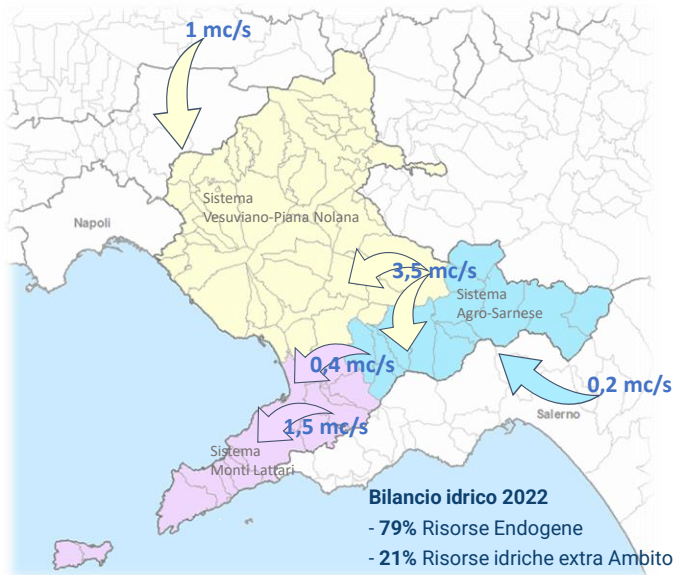
1

REGIONE CAMPANIA – Distretto Sarnese Vesuviano



2

Distretto Sarnese Vesuviano – il Sistema acquedottistico



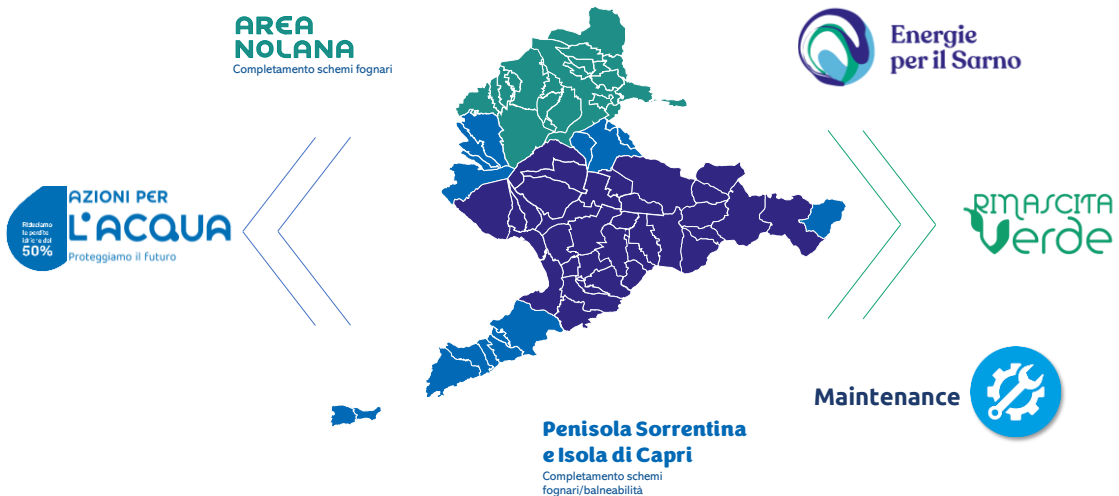
GORI gestisce un sistema idrico molto energivoro caratterizzato da tre grandi Schemi idrici:

- **Sistema Acquedottistico Vesuviano – Piana Nolana**
L'approvvigionamento idrico è assicurato dalle sorgenti del Sarno (circa 3,5mc/s) e dagli approvvigionamenti esterni provenienti dal Lazio e dal Molise e dall'alto casertano (circa 1 mc/s)
- **Sistema acquedottistico Agro-Sarnese**
L'approvvigionamento idrico è assicurato dalle sorgenti del Sarno (circa 3,5mc/s) e dagli approvvigionamenti esterni provenienti dalle Sorgenti Salernitane dell'Ausino e dall'Auisinetto (circa 0,2 m/s)
- **Sistema acquedottistico Monti Lattari e della Penisola Sorrentina**
L'approvvigionamento idrico è assicurato dai Campi pozzi dei Monti Lattari (circa 1 mc/s) e dal campo Pozzi di Anгри (circa 0,4 mc/s).

AZIONI PER
L'ACQUA
 Proteggiamo il futuro

3

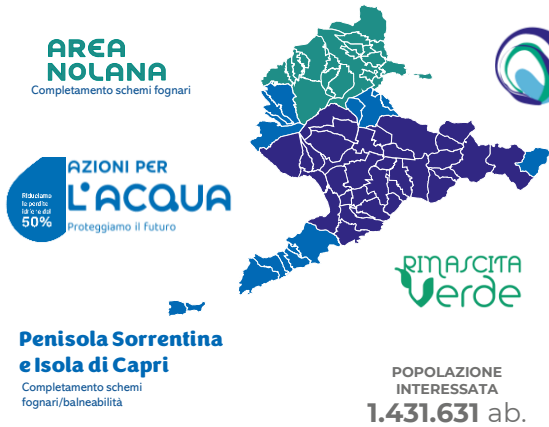
Un Piano di Interventi MTI 3 - Strutturato ed Inclusivo



AZIONI PER
L'ACQUA
 Proteggiamo il futuro

4

Gli Investimenti 2022-2023



Energie per il Sarno



Maintenance

Programma	2022*	2023*
Energie per il Sarno	21 896 580 €	43 250 296 €
Azioni per l'Acqua	4 517 618 €	62 500 998 €
Rinascita Verde	226 877 €	604 437 €
Area Nolana	24 647 €	1 668 120 €
Penisola Sorrentina	-	1 252 306 €
Maintenance MTI-3	43 726 721 €	34 773 823 €
Maintenance Finanziati	2 617 847 €	3 069 021 €
Totale	73 010 290 €	147 118 844 €
€/ab	51 €	101 €

*dati consuntivo

AZIONI PER L'ACQUA
Proteggiamo il Futuro

5

Il programma di investimento Azioni per l'Acqua



Azioni per l'acqua è il piano di investimento realizzato in sinergia con la Regione Campania e l'Ente Idrico Campano e finanziato con i fondi del PNRR e React-EU che ha per obiettivo la tutela della risorsa e la riduzione delle perdite nelle reti di distribuzione al 27%.

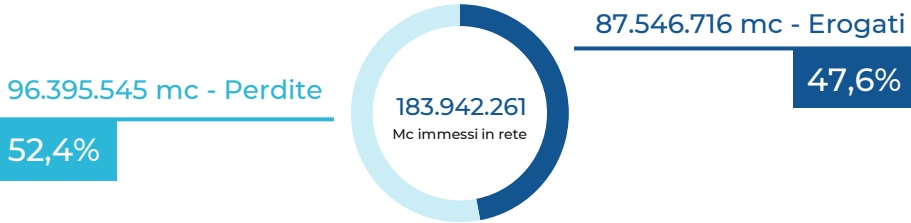


AZIONI PER L'ACQUA
Proteggiamo il Futuro

6

Dispersione idrica totale - Anno 2020

AMBITO DISTRETTUALE SARNESE-VESUVIANO – PIANO VIGENTE



Indicatore	2020 consuntivo	2021	2022	2023	2024	2025	2032
Volume delle perdite [%] perim. ante trasf. oo rr	52,40%	52%	49%	46%	43%	40%	29%
Volume delle perdite [%] perimetro completo	62,31%	60,91%	57,26%	53,82%	50,59%	47,56%	33,91%

AZIONI PER
L'ACQUA
Proteggiamo il futuro

7

La tutela della risorsa

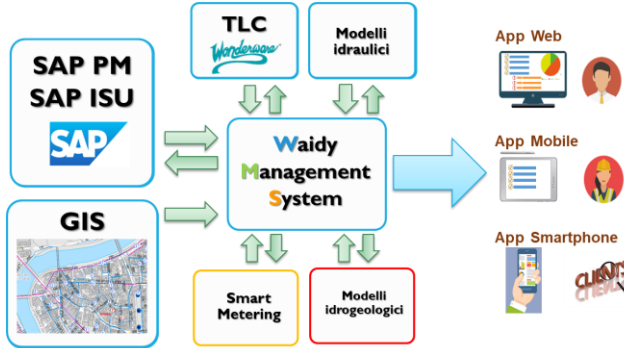
Il nostro approccio alle crescenti preoccupazioni sulla disponibilità e la qualità dell'acqua, i cambiamenti climatici e l'aumento della domanda



AZIONI PER
L'ACQUA
Proteggiamo il futuro

8

Tutela della risorsa: la soluzione informatica integrata per la gestione del SII



Caratteristiche principali dell'asset management

- Sistemi integrati
- Informazioni, continuamente aggiornate, organizzate e gestite centralmente
- Sistemi diffusi in azienda trasversalmente in base al processo gestito
- Piattaforme leader mondiali nel settore

Obiettivi

- Bilancio idrico del territorio gestito e valutazione delle perdite tecniche e apparenti
- Gestione dei distretti idrici per la riduzione delle perdite tecniche e di quella amministrative
- Monitoraggio dei distretti idrici per un intervento tempestivo
- Riduzione impatto sugli utenti dei guasti e delle attività gestionali



9

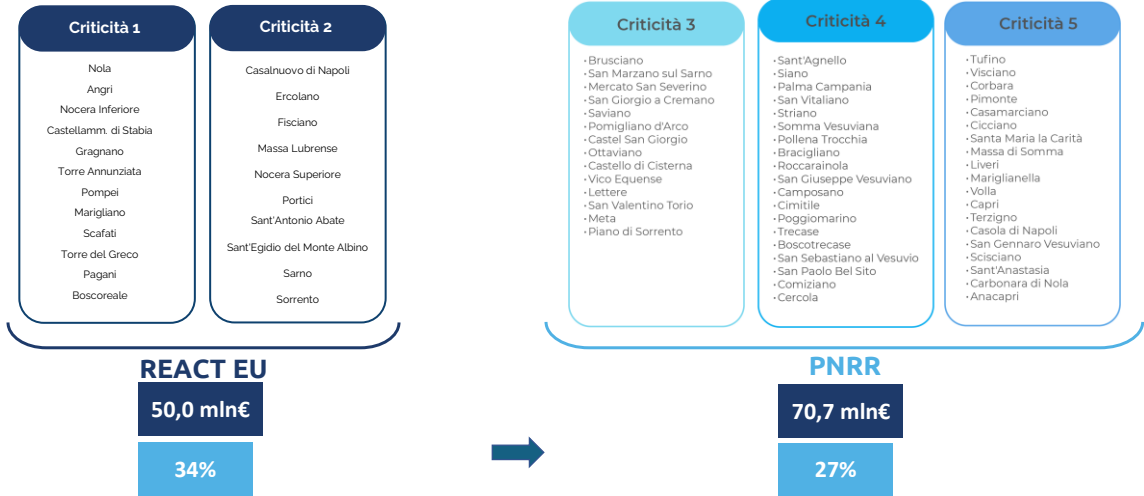
La fonte di finanziamento del programma

Garantire la gestione sostenibile delle risorse idriche lungo l'intero ciclo e il miglioramento della qualità ambientale delle acque interne e marittime



10

AZIONI PER L'ACQUA: Ambiti di Intervento, Investimento ed Obiettivi



11

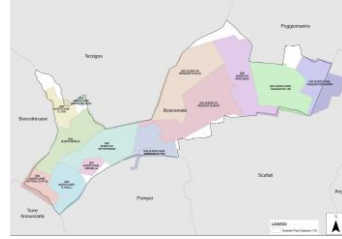
Risanamento, digitalizzazione e monitoraggio delle reti



12

Azioni Data Driven e Piano di Manutenzione predittiva

COMUNE	DISTRETTO	IMMESSO [l/s]	M1A	M1B	KM DI RETE	PERDITA TOT GIORNALIERA (l/s)	RECUPERO PERDITA 50%
Castellammare di Stabia	Distr.Idr.CSS-Campo Pozzi Suppezzo	105,74	287,02	65%	20,59	68,4	34,2
Nocera Inferiore	Distr.Idr.NRI-Serb. Parco Fienga DN500	61,45	266,88	60%	12,03	37,16	18,58
Casalnuovo di Napoli	Distr.Idr.CVN-Via Nazionale delle Puglie	46,36	243,85	78%	12,83	36,21	18,105
Marigliano	Distr.Idr.MLN-VIA SOMMA	33,1	461,86	88%	5,44	29,08	14,54
Boscoreale	Distr.Idr.BSR-SERB.26	40,76	213,12	70%	11,57	28,54	14,27
Castellammare di Stabia	Distr.Idr.CSS-CAME v.Cosenza	39,21	314,32	64%	6,85	24,92	12,46
Torre del Greco	Distr.Idr.TDG-Via XX Settembre	21,96	463,39	79%	3,22	17,27	8,635
Pagani	Distr.Idr.PAG-Scarpa	16,3	630,16	82%	1,84	13,42	6,71



MANUTENZIONE PREDITTIVA SUI DISTRETTI CRITICI

- Definizione dei sottodistretti di misura temporanea e/o progettazione dello step test (*)
- Calcolo degli indicatori di performance relativi ai singoli sottodistretti individuati
- Definizione della priorità di intervento in base ai KPI di ciascun sottodistretto da affrontare con la ricerca perdite sistematica intensiva
- Eventuale ottimizzazione della regolazione delle PRV
- Monitoraggio mediante opportuni KPI prefissati in WMS del distretto efficientato al fine di mantenere il livello di performance raggiunto

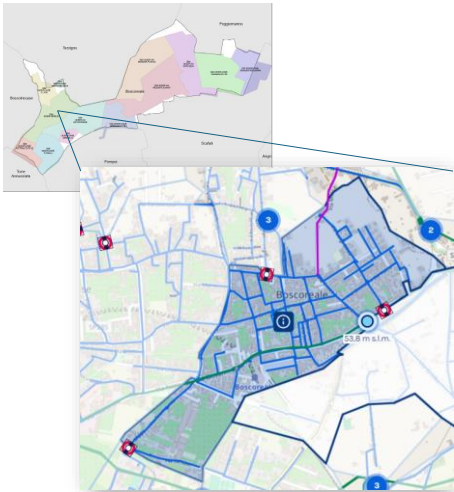
DATA DRIVEN

- Monitoraggio dei distretti chiusi al WMS
- Classifica dei distretti Top Criticità (secondo KPI)
- Definizione obiettivo per distretto e piano manutenzione predittiva

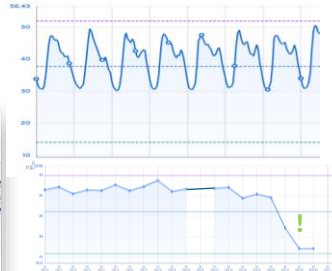
Comune Boscoreale – Distretto Serbatoio 26

COMUNE	DISTRETTO	IMMESSO [l/s]	M1A	M1B	KM DI RETE	PERDITA TOT GIORNALIERA (l/s)	RECUPERO PERDITA 50%
Boscoreale	Distr Idr.BSR-SERB.26	40,76	213,12	70%	11,57	28,54	14,27

Sotto distretti temporanei alla ricerca delle aree critiche



Monitoraggio real-time



Dall'analisi degli indicatori di performance viene posta l'attenzione sul distretto critico



I risultati delle Azioni per l'Acqua



Recupero ad oggi

30.538.606 mc

Equivalenti al fabbisogno
annuo di circa 600.000 abitanti

